

**Ventilation  
HOTTE CONDENSATION POUR FOURS  
SUPERPOSES 6/6 OU 6/10 GN1/1**

REPÈRE # \_\_\_\_\_

MODELE # \_\_\_\_\_

NOM # \_\_\_\_\_

SIS # \_\_\_\_\_

AIA # \_\_\_\_\_



922727 (HOCSIIE)

Hotte à condensation avec  
ventil pour fours superposés  
6+6 ou 6+10 GN 1/1  
électrique

**Caractéristiques principales**

- La surface de filtrage protège contre les risques d'incendie.
- Aucun branchement vers l'extérieur, donc aucun frais supplémentaire.
- Système de ventilation complet qui élimine le besoin d'un conduit d'évacuation avec connexion externe.
- Moteur de ventilateur à 3 vitesses automatiques:
  - Basse vitesse lorsque la porte est fermée et la vanne fermée;
  - Vitesse moyenne lorsque la porte est fermée et la vanne ouverte;
  - Grande vitesse lorsque la porte est ouverte.
- Le labyrinthe frontal et les filtres à condensation sont faciles à retirer et à nettoyer au lave-vaisselle.
- La connexion par câble entre la hotte et le four permet la communication entre eux. La connexion de la hotte au logiciel du four active automatiquement la puissance du ventilateur et l'absorption des odeurs en fonction de l'activité réelle du four.
- La hotte et le four sont synchronisés: la hotte s'allume / s'éteint lorsque le four démarre / s'arrête; en fonction de l'activité réelle du four, la hotte active automatiquement la puissance du ventilateur Hi / Medium / Low pour l'absorption des odeurs.
- Le kit ouverture sécurisée en 2 fois est suggéré pour améliorer les performances de filtrage (code 922265)
- Peut être utilisé avec 6 sur 6 GN 1/1 ou 6 sur 10 GN 1/1 fours combinés électriques superposés LW.
- Calculez le taux de renouvellement d'air de l'ensemble de la cuisine et assurez-vous qu'il est conforme aux normes de ventilation (par exemple, la norme VDI 2052 pour la ventilation des cuisines commerciales, ou toute autre référence locale). Un taux de renouvellement d'air insuffisant peut entraîner un dysfonctionnement de la hotte.

**Construction**

- Structure en inox AISI 304.
- Système d'activation automatique de l'ouverture de porte.
- Développé et produit dans une usine certifiée ISO 9001, ISO 14001 et ISO 50001.
- Systèmes de filtration multiples: - préfiltrage de la vapeur d'échappement à travers des filtres à labyrinthe en acier inoxydable; - filtre à condensation et séparateur de gouttelettes supplémentaires faisant office de séparateur vapeur-liquide.

APPROBATION: \_\_\_\_\_

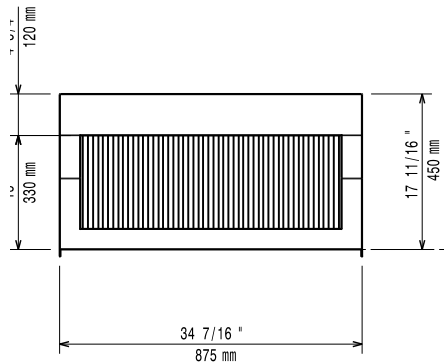
- Doit être installée dans une pièce normalement ventilée.

### Développement durable

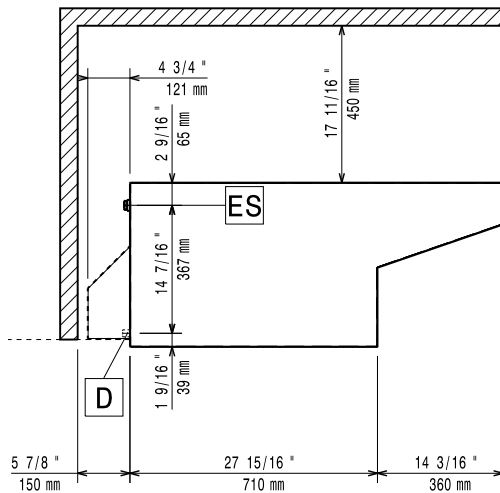


- Le système garantit une aspiration correcte et des économies d'énergie importantes.

Avant

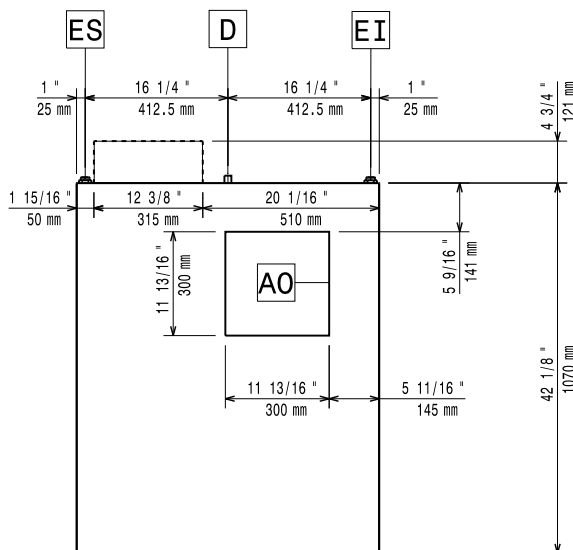


Côté



D = Vidange  
 EI = Connexion électrique

Dessus


**Électrique**

Voltage : 220-240 V/1 ph/50 Hz  
 Puissance Installée par défaut:\* 0.4 kW

**Informations générales**

Largeur extérieure 875 mm  
 Profondeur extérieure 1191 mm  
 Hauteur extérieure 450 mm  
 Poids net : 78 kg  
 Poids brut : 79 kg